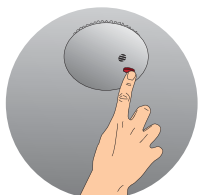


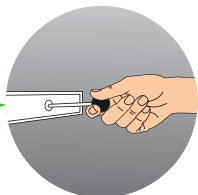
Tervehdys!

Kiitos, olet tehnyt hienon valinnan hankkiessasi LumoX EkoAir S ilmaohjaimen. Puhtaampi puun poltto voi alkaa! Malta kuitenkin hetki ja tutustu käyttö- ja turvallisuusohjeeseen huolellisesti. Terveisin, Palomies Pasi.

LUMOX EKOAIR S ILMANOHJAIMEN TURVALLISUUSOHJE



Tarkista palovaroittimen kunto.



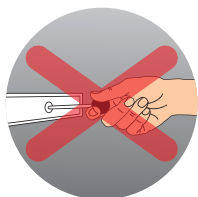
Varmista että savupelti on auki sekä tarkista polttolaitteen kunto ennen sytytystä.



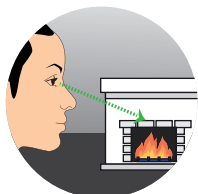
Älä käytä sytytysnestettä.



Sytytyksen jälkeen laitteeseen ei tule koskea eikä sitä tule siirtää tulisijasta.



Älä sulje savupeltiä ennen kuin hiilloskin on palanut loppuun.



Älä koskaan jätä tulta ilman valvontaa.



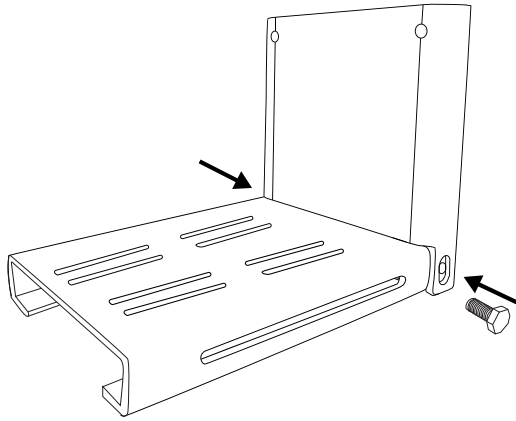
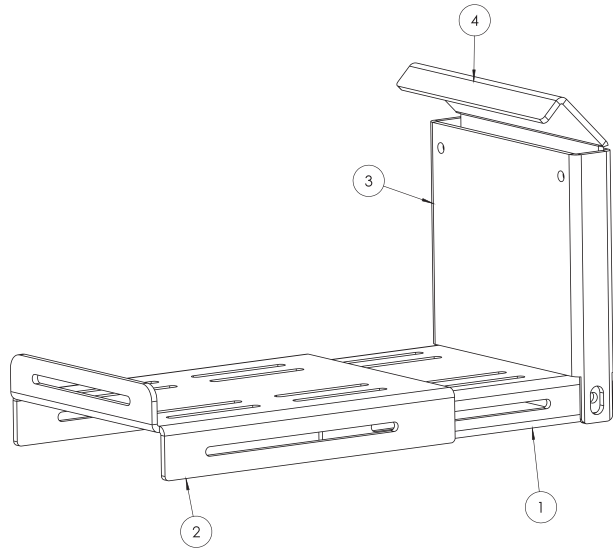
LUMOX

LumoX EkoAir S kokoamisohje

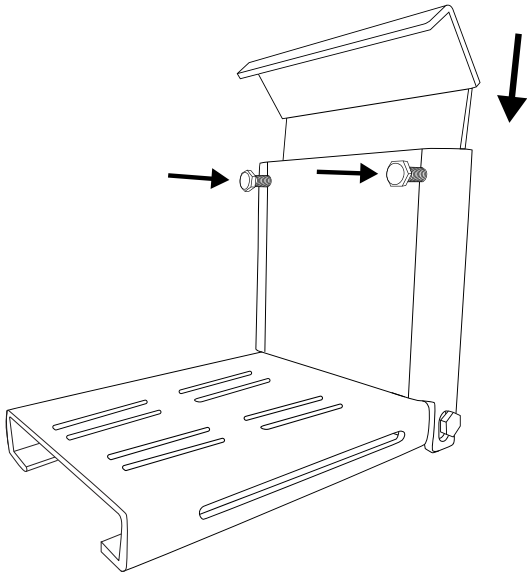
Osaluottelo

Pultit: 4kpl M8x1.5 2kpl M8x3 (kaksi varapulttia)

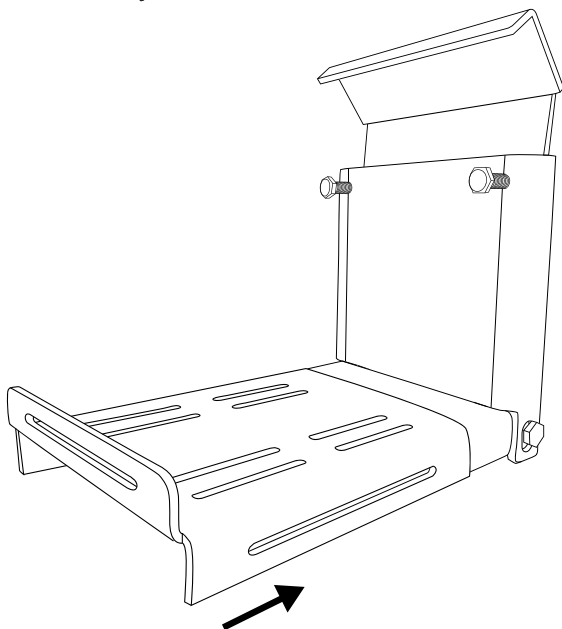
1. Ala-arina
2. Yläarina / Säätopeltti
3. Taka-arina
4. Ilmaohjain



1. Aseta taka-arina ala-arinan päälle siten että tasaiset sivut ovat vastakkain. Pyöritä pultit (M8x1.5) reikiin ja kiristä.



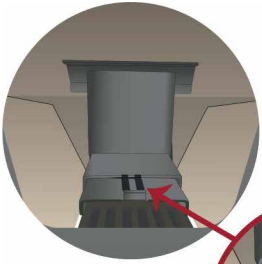
2. Ilmaohjain asettuu taka-arinan sisään ja se "puristetaan" pulteilla 2KPL (M8x3.0) taka-arinan takaseinämään, se tulee asettaa niin alas kuin mahdollista (Ilmakanavan tulee olla takaa katsottuna kiinni).



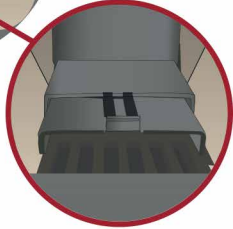
3. Liu'uta säätopeltti ala-arinan päälle.

Videoidut kokoamisohjeet kotisivuilla.
www.lumox.com

LUMOX EKOAIR S ILMANOHJAIMEN KÄYTTÖOHJE



Aseta LumoX EkoAir S ilmaohjain tulisijan takaseinämaa vasten



Säätöpellillä säädät kuinka paljon peität tulisijan omaa arinaa.



1. SYTYTYS

Aseta isommat klapit alle ja pienempää pilkettä päälle, sytytä sytytyspalalla.

2. PUIDEN LISÄYS

Puita lisätään hiiloksen päälle tuohipuoli alaspäin 1-4 klapia, pidä ilma minimissä

3. HIILLOSVAIHE

Työnnä säätöpelti sisään ja vedä hiillos tulisijan oman arinan päälle hiilospalon nopeuttamiseksi.

4. PUHDISTUS

Puhdista LumoX EkoAir S jokaisen käytön jälkeen, tuhkien puhdistus tapahtuu pyyhkäisemällä tuhkat kiukaan omaan tuhkaluukkuun.

LumoX EkoAir S ilmaohjainta käyttäessä palotapahtuma on rauhallisempi, ilmaa ohjataan puupanoksen päälle vain tarvittava minimi määrä.

Palotapahtuma tapahtuu tulipesässä, palaminen on kustannustehokasta ja puhdasta. Säästää luonnolle ja lompakolle. Tämä on myös turvallisuustekijä sillä savukaasut eivät pala savuhormissa jolloin hormin lämpötila on reilusti normaalia alhaisempi.



LUMOX EKOAIR S ILMANOHJAIMEN KÄYTTÖOHJE PELLETTILLÄ

Aseta LumoX EkoAir S ilmaohjain tulisijan takaseinämää vasten, pellettiä käyttäessä vedä säätöpelti/yläarina niin eteen kuin mahdollista (jätä kuitenkin noin 1cm alaarinan päälle.)

1. SYTYTYYS

Lisää sytytyspanokseen noin 2-3cm patja pellettiä, pelletti kaadetaan ilmaohjaimen arinaosien päälle. Aseta sytytyspala tulipesän takaossa sijaitsevan ilmaohjaimen takalevyn eteen ja toinen sytytyspala ilmaohjaimen etuosaan.

2. PELLETTIN LISÄYS

Lisää pellettiä noin 25 minuutin kuluttua noin 1 litran panos, lisäykset noin 25 minuutin välein (Kiukaan koko huomioiden).

3. PUHDISTUS

Puhdista LumoX EkoAir S jokaisen käytön jälkeen. Tuhkien puhdistus tapahtuu pyyhkäisemällä tuhkat kiukaan omaan tuhkaluukkuun.

