

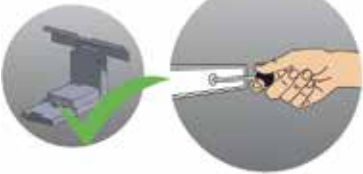
Tervehdys!

Kiitos, olet tehnyt hienon valinnan hankkiessasi LumoX EkoAir S ilmaohjaimen. Puhtaampi puun poltto voi alkaa! Malta kuitenkin hetki ja tutustu käyttö- ja turvallisuusohjeeseen huolellisesti. Terveisin, Palomies Pasi.

LUMOX EKOAIR S ILMANOHJAIMEN TURVALLISUUSOHJE



Tarkista palovaroittimen kunto.



Varmista että savupelti on auki sekä tarkista polttolaitteen kunto ennen sytytystä.



Älä käytä sytytysnestettä.



Sytytyksen jälkeen laitteeseen ei tule koskea eikä sitä tule siirtää tulisijasta.



Älä sulje savupeltiä ennen kuin hiilloskin on palanut loppuun.

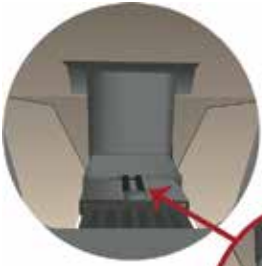


Älä koskaan jätä tulta ilman valvontaa.

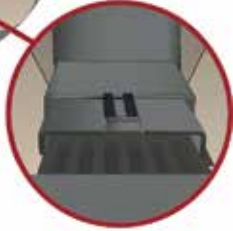


LUMOX

LUMOX EKOAIR S ILMANOHJAIMEN KÄYTTÖOHJE



Aseta LumoX EkoAir S ilmaohjain tulisijan takaseinämää vasten



Säätöpellillä säädät kuinka paljon peität tulisijan omaa arinaa.



1. SYTYTYS

Aseta isommat klapit alle ja pienempää pilkettä päälle, sytytä sytytyspalalla.

2. PUIDEN LISÄYS

Puita lisätään hiiloksen päälle tuohipuoli alaspäin 1-4 klapia, pidä ilma minimissä

3. HIILLOSVAIHE

Työnnä säätöpelti sisään ja vedä hiillos tulisijan oman arinan päälle hiilospalon nopeuttamiseksi.

4. PUHDISTUS

Puhdista LumoX EkoAir S jokaisen käytön jälkeen, tuhkien puhdistus tapahtuu pyyhkäisemällä tuhkat kiukaan omaan tuhkaluukkuun.

LumoX EkoAir S ilmaohjainta käyttäessä palotapahtuma on rauhallisempi, ilmaa ohjataan puupanoksen päälle vain tarvittava minimi määrä.

Palotapahtuma tapahtuu tulipesässä, palaminen on kustannustehokasta ja puhdasta. Säästöä luonnolle ja lompakolle. Tämä on myös turvallisuustekijä sillä savukaasut eivät pala savuhormissa jolloin hormin lämpötila on reilusti normaalia alhaisempi.



LUMOX ILMAOHJAINTEN KOKOAMISOHJEET

LumoX EkoAir S

Aseta taka-arina ala-arinan päälle siten että tasaiset sivut ovat vastakkain. Pyöritä pultit (M8x1.5) reikiin ja kiristä.

Yläarina asettuu ala-arinan päälle loviin.

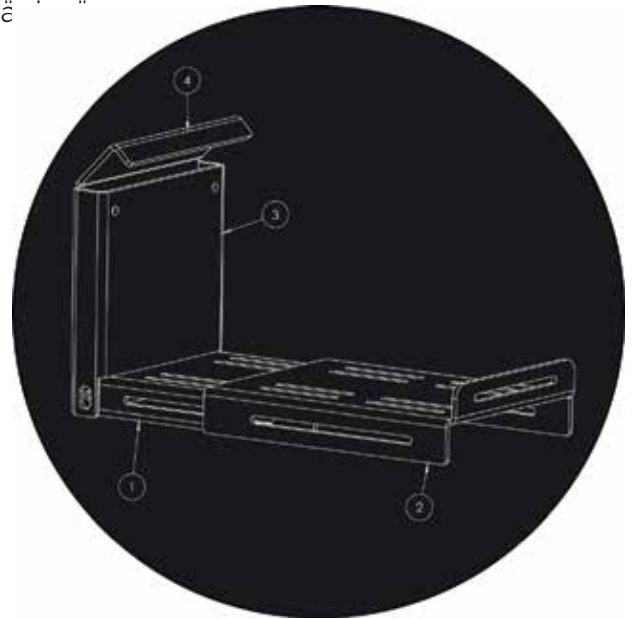
Takalevy asetetaan taka-arinan sisään takaseinämään ja kiristetään pulteilla (M8x3). Korkeus säädettävissä.

Aseta siivekkeet takalevyn päälle ja kiristä pulteilla (M8x1,5). Leveys säädettävissä.

Osaluottelo

Pultit: 4kpl M8x1.5 2kpl M8x3

1. Ala-arina
2. Yläarina
3. Taka-arina
4. Ilmaohjain



Videoidut kokoamisohjeet kotisivuilla.

www.lumox.com